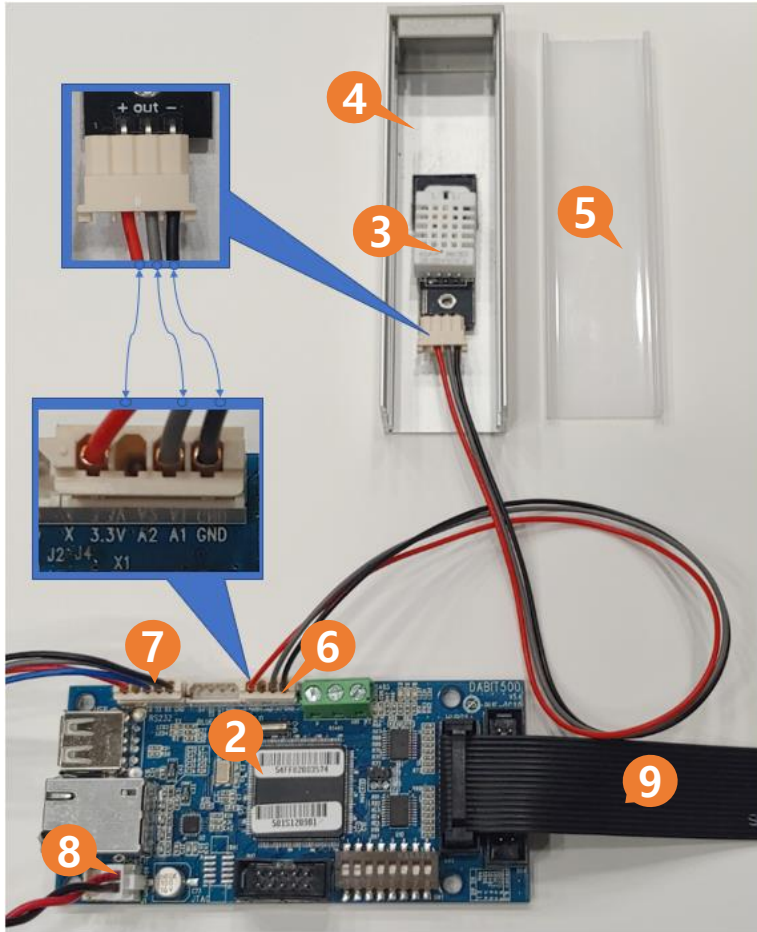


온습도 표시 방법

자사에서 제공하는 온습도 센서를 전광판 컨트롤러(DABIT501S)에 연결한 후, [다빛채 소프트웨어](#)를 사용하여 **2단6열 전광판**에 표시하는 방법(첨부1,2,3)을 예시로 설명합니다.

단, 온습도 표시를 위해서는 자사의 원격 기술 지원하에 컨트롤러의 펌웨어를 변경해야 합니다. 온습도 센서는 케이스, 연결 케이블과 함께 옵션으로 제공합니다.



- ① LED 전광판
- ② 전광판 컨트롤러 (DABIT501S)
- ③ 온습도 센서
- ④ 센서 케이스
- ⑤ 센서 케이스 커버
- ⑥ 센서 포트(J2)
- ⑦ RS232 통신 포트
- ⑧ 전원케이블
- ⑨ 16핀 플랫케이블(to LED 모듈)

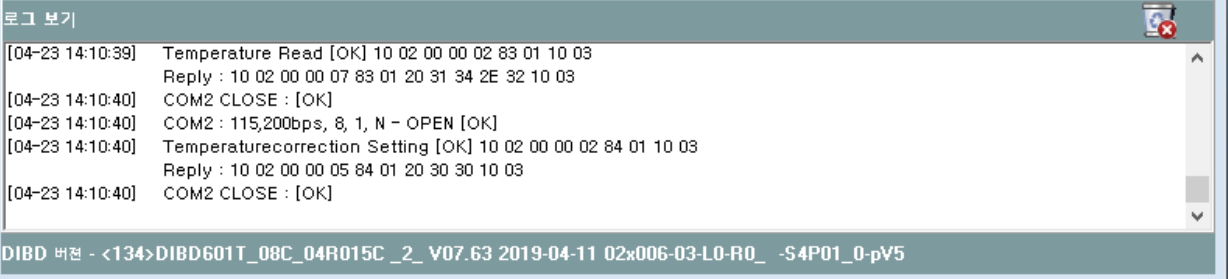
1. 온습도 센서의 "+, **중간**, -" 단자를 컨트롤러의 J2 포트 "3.3V, A1, GND"에 각각 연결합니다. 단, DABIT601T 컨트롤러는 포트 J4에 동일한 방식으로 연결합니다.
2. 컨트롤러의 전원을 투입(또는 리셋)합니다.
3. 온습도 센서는 빗물 또는 이물질이 낙하하지 않도록 케이스에 넣어서 전광판 외판에 수직으로 세워서 부착합니다. (순간 접촉제 사용 권고)
케이스 하부는 가능한 통풍이 잘 될 수 있도록 개방합니다.

5. [다빛채 사용 가이드](#)(4.4.3 항)을 참조하여, 아래와 같이 온습도 표시를 설정/전송합니다.
- A. 첨부1: "다빛채 > 이미지 편집창" 에서 고정 표시 문구를 작성/저장합니다.
 - B. 첨부2: "다빛채 > 정보문구2" 설정창에서, "①"번에서 작성한 고정 표시문구 파일을 배경이미지로 불러오고, 온습도 표시 위치 및 형식을 설정한다.
미리보기 한 후, 꼭 전광판에 전송합니다.
미리보기에 보여지는 온습도 숫자는 단순 참조용입니다.
 - C. 첨부3: 다빛채 메인화면의 "표시목록" 설정 영역에서 "정보문구2"로 등록한 후, 전광판에 업로드합니다. 그러면, 전광판에는 실제 센서가 측정한 값이 표시됩니다.

자세한 사항은 [다빛채 사용 가이드 "4.4.3항"](#) 을 꼭 참조합니다.

온도값 오차 보정 필요시에는 [다빛채 사용 가이드 "3.6 온도 설정/보정"](#) 을 참조합니다.

첨부1. "다빛채 > 이미지 편집창"에서 배경 표시 문구를 아래 순서로 작성/저장한다.



첨부2. "다빛채 > 정보문구2" 설정창에서, 아래의 순서로 배경 표시 문구를 불러오고, 온도, 습도 표시 위치 및 형식을 설정한다.

정보문구 설정창 - 현 1, 시간, D-Day, 온도, 습도

정보문구 1 | 정보문구 2

정보문구 형식: 'C-SXX.X'C-2ByteNoneNoneNoneNone %>XX.X%NoneNoneNoneNone

섹션1

가로위치	40 Pixel	세로위치	0 Pixel	폰트크기	16	
Number.	1	2	3	4	5	6
코드표	'C-SXX.X'	'C-2Byte'	None	None	None	None
코드색상	적 색	노 랑	적 색	노 랑	적 색	검 정

섹션2 | 섹션3 | 섹션4

가로위치	48 Pixel	세로위치	6 Pixel	폰트크기	16	
Number.	1	2	3	4	5	6
코드표	%>XX.X'	%	None	None	None	None
코드색상	적 색	노 랑	노 랑	노 랑	녹 색	검 정

배경 이미지 표시 | D-Day 날짜 설정

배경이미지 파일: 섰\00프로그램\01다빛채\02다빛채\DabitChe_V7.59_20190406\Data\Image\2x6-03B-N1F-온습도.dat

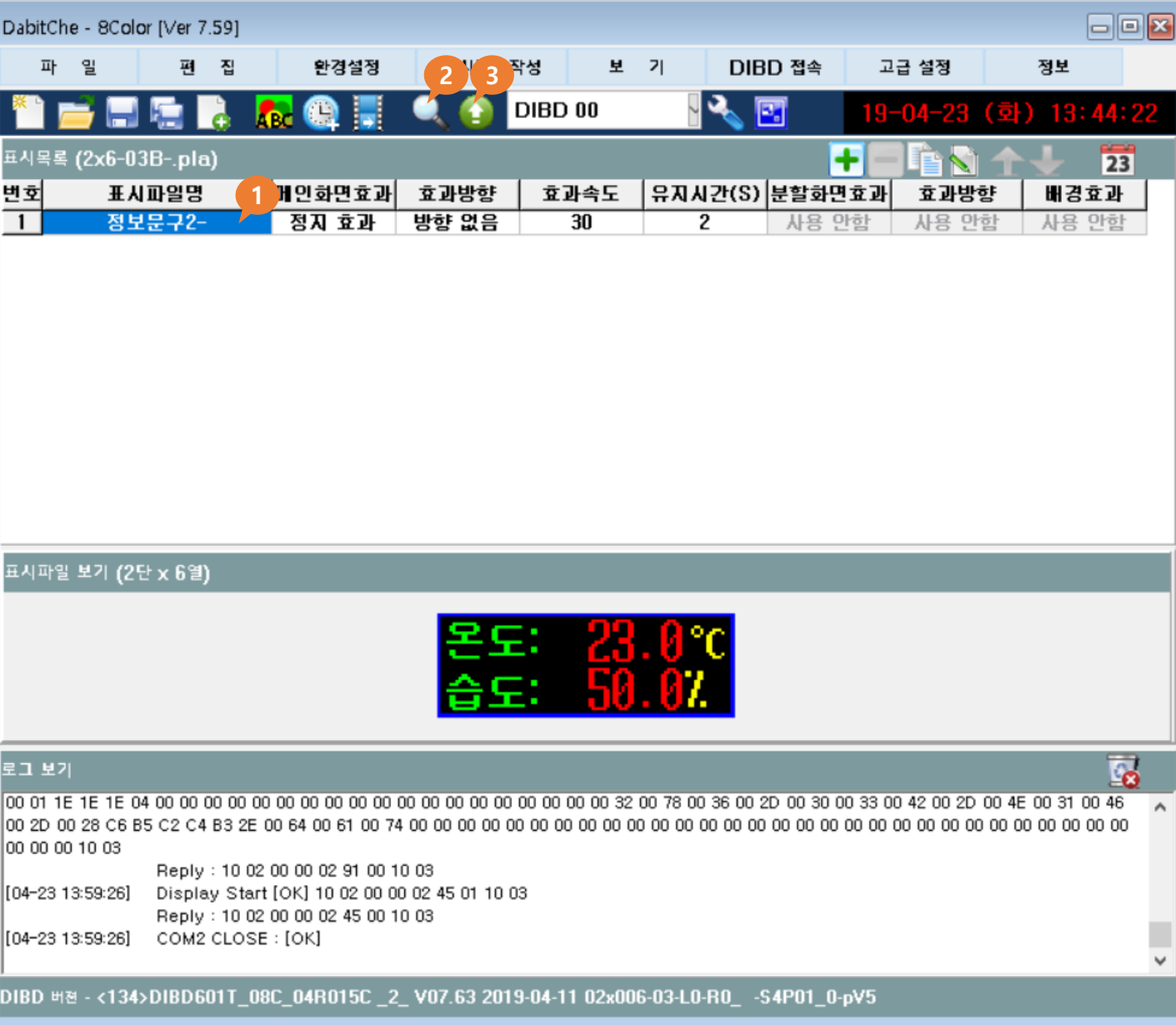
미리보기

Clear | 초기값 Load

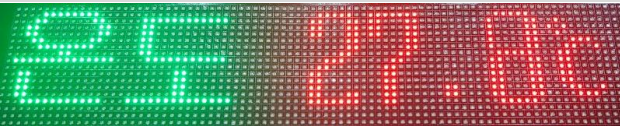
전송 | 닫기

온도: 23.0°C
습도: 50.0%

첨부3. 다빛채 메인화면의 "표시목록" 설정 영역에서 "정보문구2"를 불러와서 등록 및 저장한 후, 전광판에 업로드한다.



별첨1. 다빛 프로토콜 패킷을 전송하여 온습도 센서의 값을 직접 불러내어 전광판에 표시하는 방법 (아래 샘플 이미지 참조)



- ① [다빛 시뮬레이터파일](#)를 다운로드하여 실행한다.
- ② [다빛 시뮬레이터 사용 가이드\(첨부\)](#)에 의거, 전광판과의 통신을 설정한다.
- ③ **ASCII Message** 탭을 선택한 후, **![000/C2온도/C1/I35/I09!]** 라고 입력한 후, 전광판에 전송한다.
☞ "프로토콜 문서" 첨부3(11페이지)" 참조

